



DW-86L579/729/829/959BPT

# インバータ制御 超低温フリーザー

## Scope of Application

ライフサイエンス・バイオテクノロジー等の医学研究、生物工学・製薬などの研究所、病院、疾病管理での検体保存、また農業・水産業、電子・化学産業の資料保存で幅広く使用されています。

## Friendly Design

- 省エネルギーを実現するインテリジェント周波数変換テクノロジー
- 環境に優しいハイドロカーボン自然冷媒（HC）
- ユニバーサルパワーサプライ仕様『100V/200V（50/60Hz）共用』
- 最適化されたシステムとキャビネットデザインで温度安定性と低ノイズを実現

## Product Parts

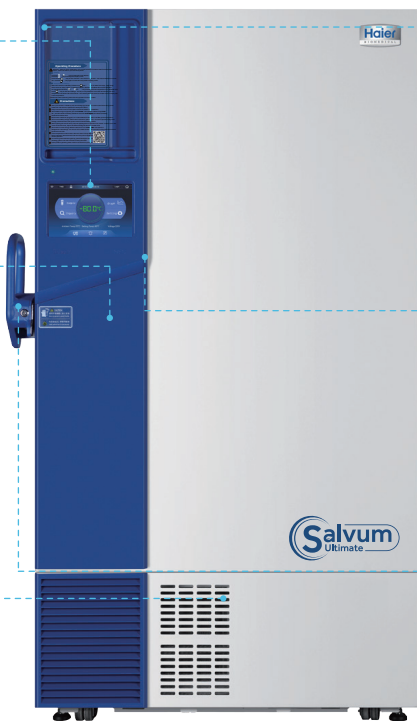
LCDコントロールパネル  
(10.1インチタッチパネル)  
大型静電容量式タッチスクリーン、最新のUIデザインとサンプル管理システムにより、最適な凍結保存を提供します。



陰圧調整ポート  
スプリングアシスト機構を備えた加熱ポートにより通気口の凍結を防ぎ、スムーズなドア開閉を実現。防錆性クロームメッキを採用。



省エネルギー冷却システム  
高効率な冷却ファンとハイドロカーボン自然冷媒（HC）コンプレッサー組み合わせにより、エネルギーの節約と長期的なサンプルの安全性を確保します。



DW-86L829BPT



多層シール構造  
多層ガスケットにより熱損失が低減され、停電時でも優れたプルアップ能力を確保します。



USBインターフェイス  
運転の適合性や検証の目的で、過去の温度データをダウンロードが可能です。



最適なハンドルデザイン  
個別キーでロック可能なハンドルにより、他のフリーザー使用者が貴重なサンプルにアクセスするのを防ぎ、さらにセキュリティ強化のためにロックパッドの設置もできます。

## Advanced Hardware System



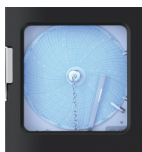
LCDコントロールパネル（10.1インチタッチパネル）  
豊富なサンプル管理システムを備えた最新のユーザーインターフェイス設計の10インチ静電容量式タッチスクリーン。



ハイドロカーボン自然冷媒（HC）とインバータ制御冷却システムにより、さらなる省エネを実現

先進の革新的設計により、優れた省エネルギーを実現  
エネルギー消費量を大巾に削減します。

## Accessory (Option)



### 温度記録計

- 本体前面への埋め込み式
- 記録サイクルは7日または24時間
- 個別の温度センサー（PT100）を設置

### CO<sub>2</sub>補助冷却装置

#### 優れた特長

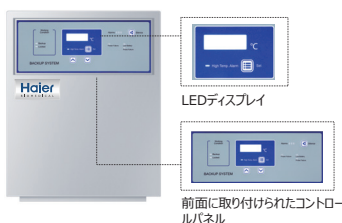
- 設置面積が小さく、軽量で設置しやすい
- ユーザーによる温度設定
- プログラム設定も操作も容易
- 柔軟性 - アクセスポートを通して、フリーザーに取り付け
- CO<sub>2</sub>インジェクションパイプはフィルターと組み合わせて設計されており、CO<sub>2</sub>バックアップシステムの詰まりを防止

#### 安全性

- バックアップ システムが動作していることを確認するための液体 CO<sub>2</sub> テスト ボタン
- CO<sub>2</sub> ローアラーム システムは、液体二酸化炭素の液面が低くなったときに警告を表示

#### 信頼性


- ステンレス製筐体を採用
- ステンレス製インジェクションパイプにより、柔軟性が高まり、シリンダーの位置決めが容易
- 耐久性の高いバッテリーは最大48時間持続



### LN<sub>2</sub> 補助冷却装置

#### 優れた特長

- ドアが開くとLN<sub>2</sub>インジェクションがオフになるインターロック設計
- バッテリーの過充電を防ぐ保護回路
- 軽量小型デザインで、フリーザー上部に設置可
- ローバッテリーやセンサーエラーを含むアラーム機能

貯蔵ラックタイプ		CAT.NO.	型式	貯蔵ラック レイアウト (行*列)	ボックス外寸 (縦*奥行*高さ) (mm)	貯蔵ラック外寸 (幅*奥行*高さ) (mm)	貯蔵ラック 数量	フリーズ ボックス 数量	クライオ チューブ 数量(2ml)
  スライド 引き出し式 貯蔵ラック	DW-86L579BPT	433001	(EXP) DCJ-55-B (SUS201)	5*5	133*133*53	686*141*291	16	400	40000
	DW-86L729BPT						20	500	50000
	DW-86L829BPT						24	600	60000
	DW-86L959BPT						28	700	70000
	DW-86L579BPT	433002	(EXP) DCJ-55-B (SUS304)	5*5	133*133*53	686*141*291	16	400	40000
	DW-86L729BPT						20	500	50000
	DW-86L829BPT						24	600	60000
	DW-86L959BPT						28	700	70000

貯蔵ラックタイプ		CAT.NO.	型式	貯蔵ラック レイアウト (行*列)	ボックス外寸 (縦*奥行*高さ) (mm)	貯蔵ラック外寸 (幅*奥行*高さ) (mm)	貯蔵ラック 数量	フリーズ ボックス 数量	クライオ チューブ 数量(2ml)
 サイドアクセス式 貯蔵ラック	DW-86L579BPT	433012	(EXP) DCJ-55-A (SUS304)	5*5	133*133*53	686*141*291	16	400	40000
	DW-86L729BPT						20	500	50000
	DW-86L829BPT						24	600	60000
	DW-86L959BPT						28	700	70000

## Optional IoT Software System



### シンプルなサンプル管理

オプションのバーコード スキャナーを使用すると、簡単に、効果的に、かつ正確に識別できます。サンプルをより高い精度と効率で入出庫します。



### 遠隔監視機能

モバイル機器を介してリアルタイムの運転状況をシンプルで信頼性高く確認できます。

#### A 迅速なサンプルへのアクセス、識別、取り出し

バーコードスキャナー、コード、キーによる操作とタッチ スクリーンの同期により、数秒以内にサンプルにアクセスして出庫が可能となります。

#### B 24時間サンプル保護

専用アプリとIoT テクノロジーを使用することで、ユニットを監視し、障害を自己診断できるため、サンプルを保護するためにリアルタイムの情報に基づいた対応を行うことができます。

#### C クラウドサーバーへのデータ保存

数億もの研究データとサンプル情報をクラウドサーバーに保存します。

\* オプションのシステム機能の中には、国または地域により一部使用が制限される場合がありますので、各システムの詳細は別途お問い合わせください。

## Friendly Design



### 安心・安全

標準でシリンダーキー、パッドロック、オプションでカードキー認証、指紋認証が整備されており、サンプルの安全性を確保するための多重の安全対策を提供します。



### 低ノイズ

特別な騒音低減設計に加え、超静音コンプレッサー技術と省エネファンにより、騒音レベルを大幅に低減します。



### 環境に優しい3つの革新で超省エネを実現

10kWh/day以下の超低消費電力で、最大の省エネ性能を発揮します。

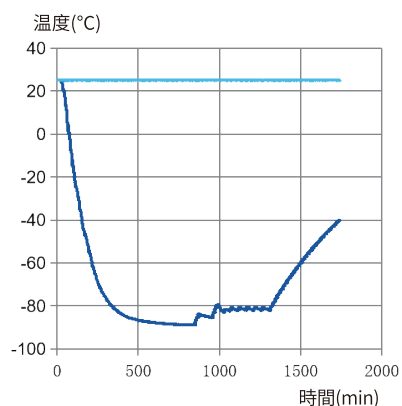


### 最適な断熱性

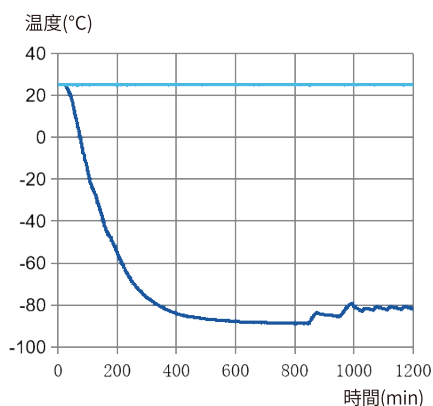
インナー・アウトドアにCFCフリー発泡断熱材を施し、5層構造のシールガスケットと最適化された超厚真空断熱材（VIP）技術を採用。停電時の温度保持時間が延長し、断熱効率も20%向上します。

## Temperature Curve

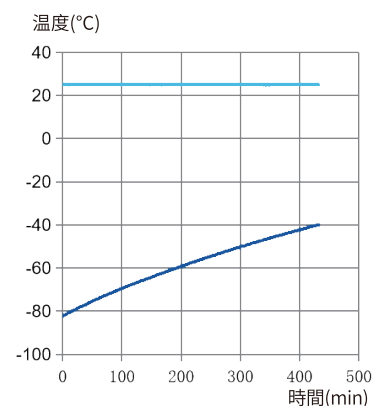
DW-86L959BPT 標準性能特性



総合特性曲線



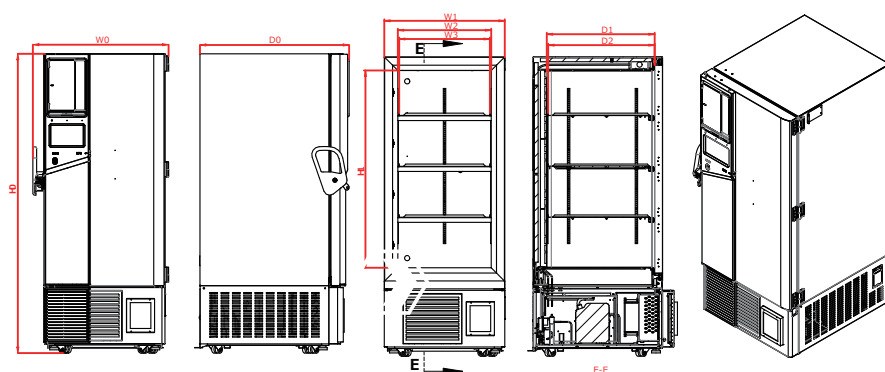
プルダウン特性



プルアップ特性

— 環境温度  
— チャンバーセンター温度

## Product Dimensions



W0--本体外幅  
W1--キャビネット外幅  
W2--チャンバー幅  
W3--棚板幅（貯蔵ラックを効果的に配置するための棚板の幅）  
D0--本体奥行き  
D1--チャンバー奥行き  
D2--棚板奥行き（貯蔵ラックを効果的に配置するための棚板の奥行）  
H0--本体全高  
H1--チャンバー高さ

型式	W0	W1	W2	W3	H0	H1	D0	D1	D2
DW-86L579BPT	895mm	800mm	620mm	602mm	1980mm	1310mm	998mm	716mm	706mm
DW-86L729BPT	1046mm	946mm	766mm	750mm	1980mm	1310mm	998mm	716mm	706mm
DW-86L828BPT	1145mm	1050mm	870mm	854mm	1980mm	1310mm	998mm	716mm	706mm
DW-86L959BPT	1296mm	1196mm	1016mm	1000mm	1980mm	1310mm	998mm	716mm	706mm



## Specifications



型式	DW-86L579BPT	DW-86L729BPT	DW-86L829BPT	DW-86L959BPT
内容量(L)	579	729	829	959
温度設定範囲(℃)	-40~-86 無負荷時			
デフロスト	マニュアル			
外形寸法(W*D*H)(mm)	895*998*1980	1046*998*1980	1145*998*1980	1296*998*1980
内法寸法(W*D*H)(mm)	620*716*1310	766*716*1310	870*716*1310	1016*716*1310
供給電源	単相100V/200V 50/60Hz	単相100V/200V 50/60HZ	単相100V/200V 50/60HZ	単相100V/200V 50/60HZ
消費電力 (kW-h/day)	7.6	8	8.4	-
電流 (A)	14	14	15	20
電源ケーブルの長さ (m)	2	2	2	2
放熱量 (kW/h)	269	287	294	351
環境温度 (℃)	10-32			
冷媒	自然冷媒HC(R290/R170)			
コントローラタイプ	マイクロプロセッサ			
冷凍システム	二元冷凍			
インナードア	4枚			
アウトードアシール/ インナードアシール	アウトードアの4重シール/インナードアのシングルシール			
棚板/仕様・枚数/寸法/耐荷重	ステンレス製可動棚3枚 596*657 mm(幅*奥行き) 耐荷重: 80kg	ステンレス製可動棚3枚 752*650 mm(幅*奥行き) 耐荷重: 100kg	ステンレス製可動棚3枚 856*650mm(幅*奥行き) 耐荷重: 120kg	ステンレス製可動棚3枚 1002*650 mm(幅*奥行き) 耐荷重: 140kg
キャスター/レベルアジャスター	ユニバーサルキャスター4個前面固定アジャスター2個			
サービスポート	本体裏面に2ヶ所直径25mm			
ドアロック	標準仕様; シリンダー錠、パッドロックオプション; 指紋認証またはカードキー認証			
外装材/内装材	カラーコーティング冷延鋼板/カラーコーティング鋼板			
環境条件の設定 温度・湿度	室内 (室温10℃~32℃)			
アラーム機能 ディスプレイ表示/ブザー	高温/低温、電源異常、ドア半開き、センサー異常、高周囲温度、高温コンデンサー、 低バッテリーアラーム、電源ボード異常アラームに対応			

\*Haier Biomedicalは、事前の通知なしに製品、仕様および各種データを変更する権利を保持します。

**Qingdao Haier Biomedical Co.,Ltd.**

No.280 Feng Yuan Road, High-tech Zone,  
Qingdao, 266109, P.R. China  
E-mail: inquiry@haierbiomedical.com  
Website: www.haiermedical.com



Haier Biomedical  
International



Haier Biomedical  
International



@haiermedicalint



Haier Biomedical  
International



Haier Biomedical  
International